

うきうきキャンペーン

新規定期積金募集!

口座振替限定!



新規満期ご契約額

60万円以上コース

店頭金利の

15倍

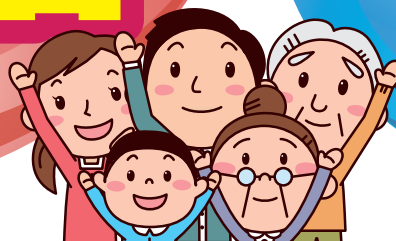
期間中、新規で
定期積金(期間1年以上、7年以内)を
ご契約いただいた方に、
各コースに応じてうれしい金利で
ご契約いただけます。

新規満期ご契約額

24万円以上60万円未満コース

店頭金利の

5倍



あなたの場合は?将来は?(かかる費用のめやす)

結婚資金

学式・披露宴・披露パーティ総額(平均)

354.9万円

親・親族からの援助総額(平均)

167.8万円

※「セクシィ結婚トレンド調査2019」調べ

マイホームの所要資金

建売住宅 (手持金) 3,442万円 293.2万円

マンション (手持金) 4,437万円 714.1万円

※価額は全国平均です。
※住宅金融支援機構
2018年度「フラット35利用者調査」より

マイカーの購入予算額他

新成人の平均予算は 180万円
カーライフに必要な
手取り月収(平均)は 23.6万円
カーライフにかけられる
コスト(平均)は 月17,331円

※2018年新成人のカーライフ意識調査(ソニー損保調べ)
※有効回答者数:1,000名
※調査期間:2017年11月30日~12月7日

お客様にご留意いただきたい点

- ◎個人のお客様に限らせていただきます。
- ◎掛金の掛け込みは口座振替に限定させていただきます。
- ◎万一、中途解約された場合は、当組合所定の中途解約利率を適用させていただきます。
- ◎くわしくは店頭で説明書をご用意しております。

JAローンの
ことならこちらへ



キャンペーン期間/令和2年4月1日(水)~令和2年6月30日(火)

くわしくは各支店窓口、または渉外担当者までお気軽におたずねください。



JA兵庫みらい

本店金融部 TEL.0790-47-1280

<http://www.hyogomirai.com/>

北条富田支店 TEL.0790-42-2733
善防支店 TEL.0790-48-2211
加西支店 TEL.0790-49-1011
多加野支店 TEL.0790-45-0018
在田支店 TEL.0790-44-0301

三木市久留美支店 TEL.0794-82-0340
志染支店 TEL.0794-87-3011
緑が丘支店 TEL.0794-84-2700
広野支店 TEL.0794-85-6500
豊地支店 TEL.0794-86-2511

小野中央支店 TEL.0794-63-1501
河合支店 TEL.0794-66-5001
小野南支店 TEL.0794-63-1510
下東条支店 TEL.0794-67-0080