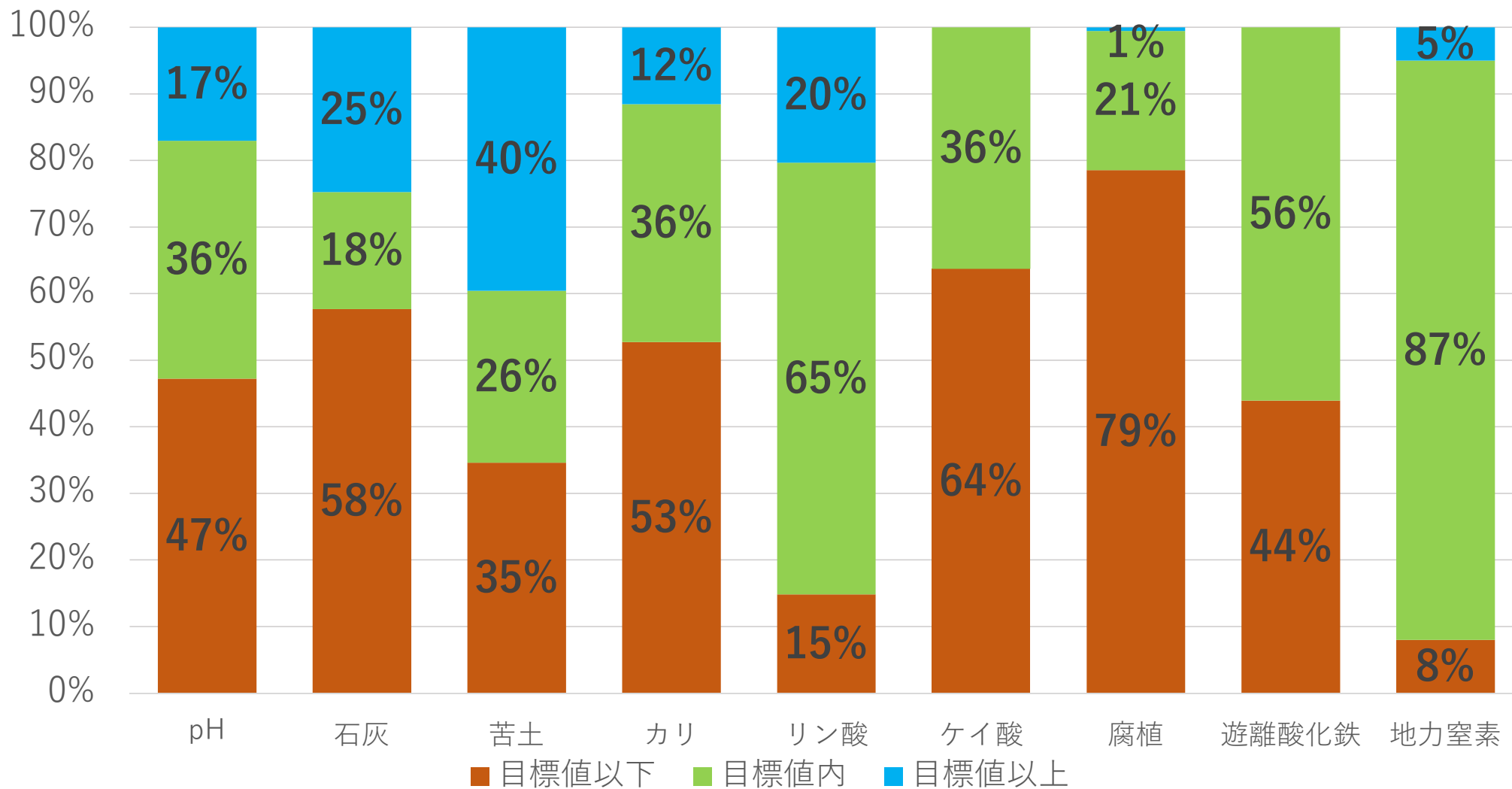


(参考) 兵庫みらい 土壌分析 (4～6年)



4+5+6年度（合計）

JA名	項目	目標値	平均	点数				割合			
				低い	適正	高い	計	低い	適正	高い	計
兵庫みらい	pH	6.0～6.5	6.1	86	65	31	182	47%	36%	17%	100%
兵庫みらい	石灰	200～250	223	105	32	45	182	58%	18%	25%	100%
兵庫みらい	苦土	25～35	39	63	47	72	182	35%	26%	40%	100%
兵庫みらい	カリ	20～30	23	96	65	21	182	53%	36%	12%	100%
兵庫みらい	リン酸	10～30	24	27	118	37	182	15%	65%	20%	100%
兵庫みらい	ケイ酸	12以上	11.4	116	66		182	64%	36%		100%
兵庫みらい	腐植	3～5	2.7	143	38	1	182	79%	21%	1%	100%
兵庫みらい	遊離酸化鉄	0.8以上	0.98	80	102		182	44%	56%		100%
兵庫みらい	地力窒素	8～20	13.6	14	159	9	182	8%	87%	5%	100%

※令和4年産～令和6年産 水稻刈とりあと 定点設置ほ場 182点（3か年） 分析結果

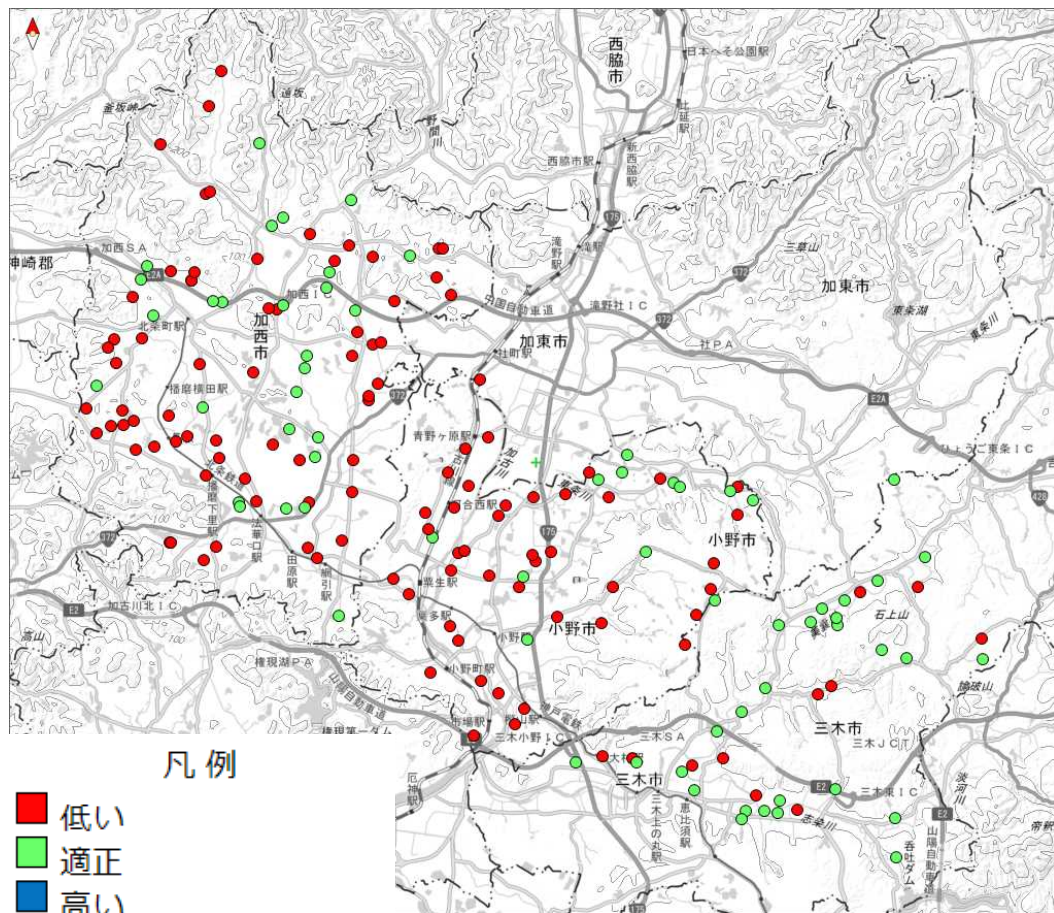
※ケイ酸は中性PB法で分析

※地力窒素の目標値は国の「地力増進基本指針」に基づく。

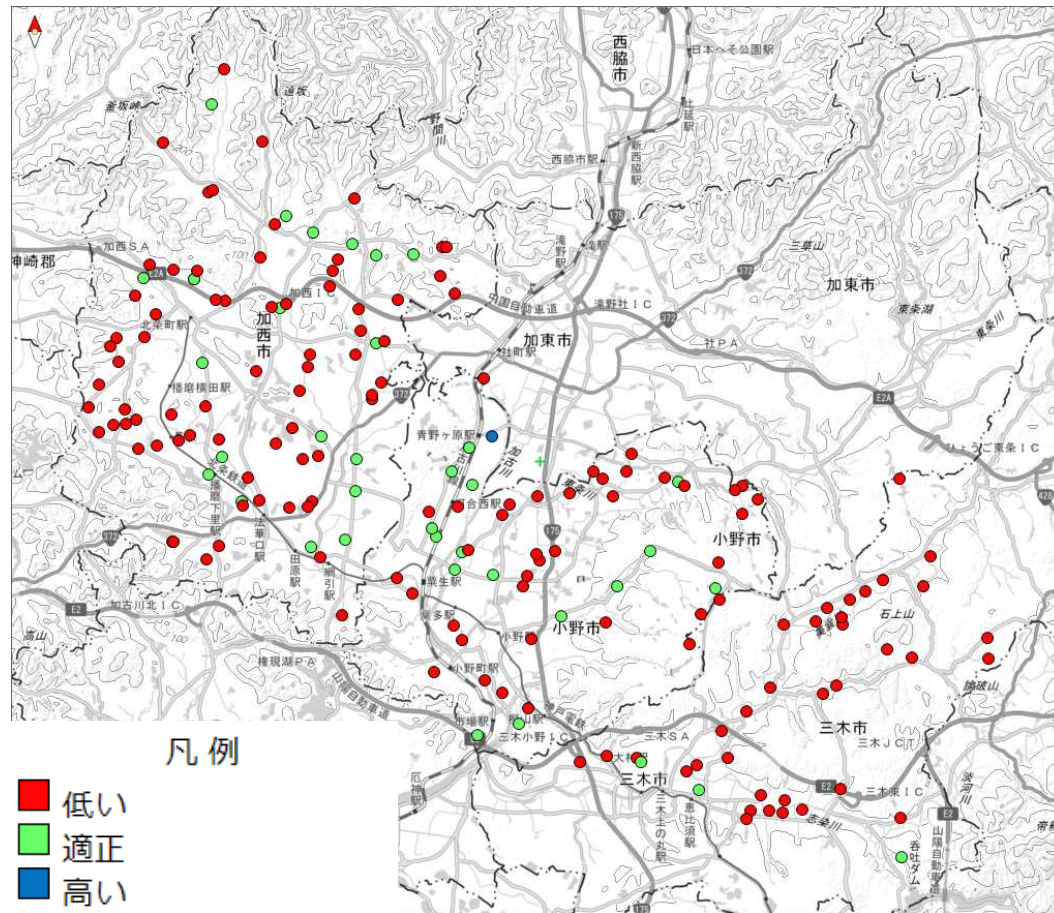
また、地力窒素については、目標値内でやや低い（8～14）、やや高い（14～20）に分けて考える。

令和4～6年度 成分分布 (兵庫みらい **182点**)

【ケイ酸】

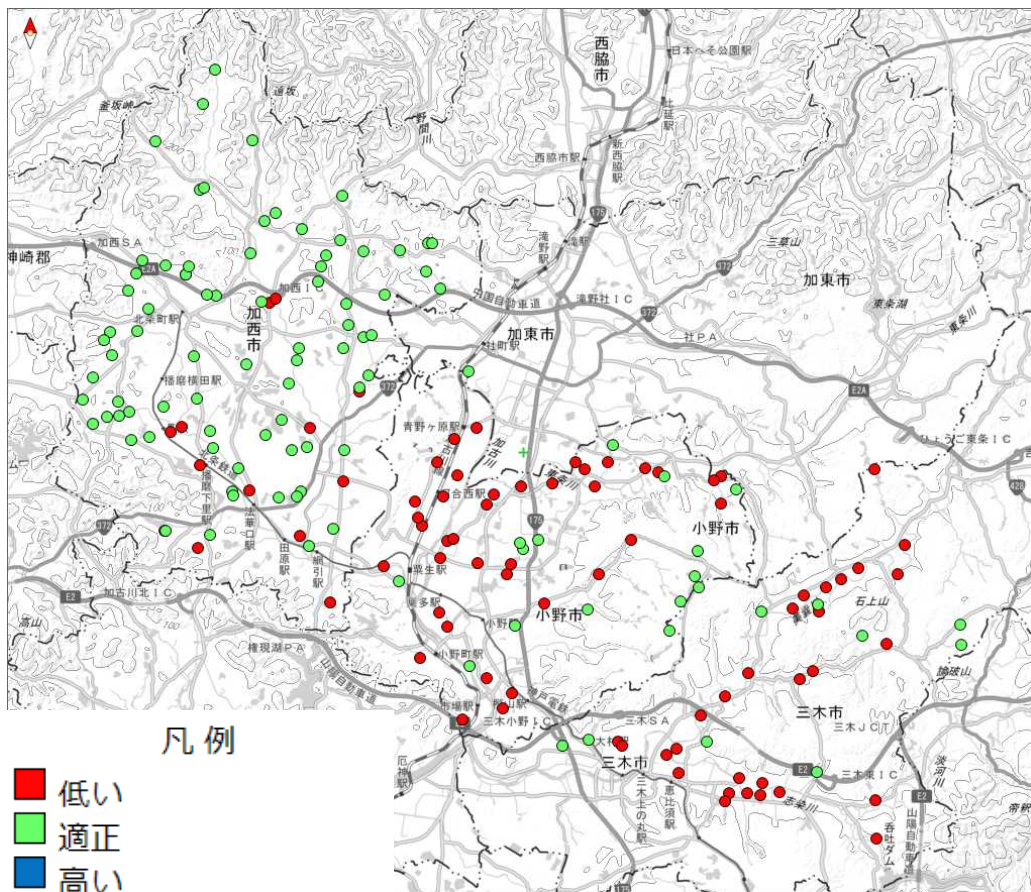


【腐植】



令和4～6年度 成分分布 (兵庫みらい 182点)

【遊離酸化鉄】



【地力窒素】

